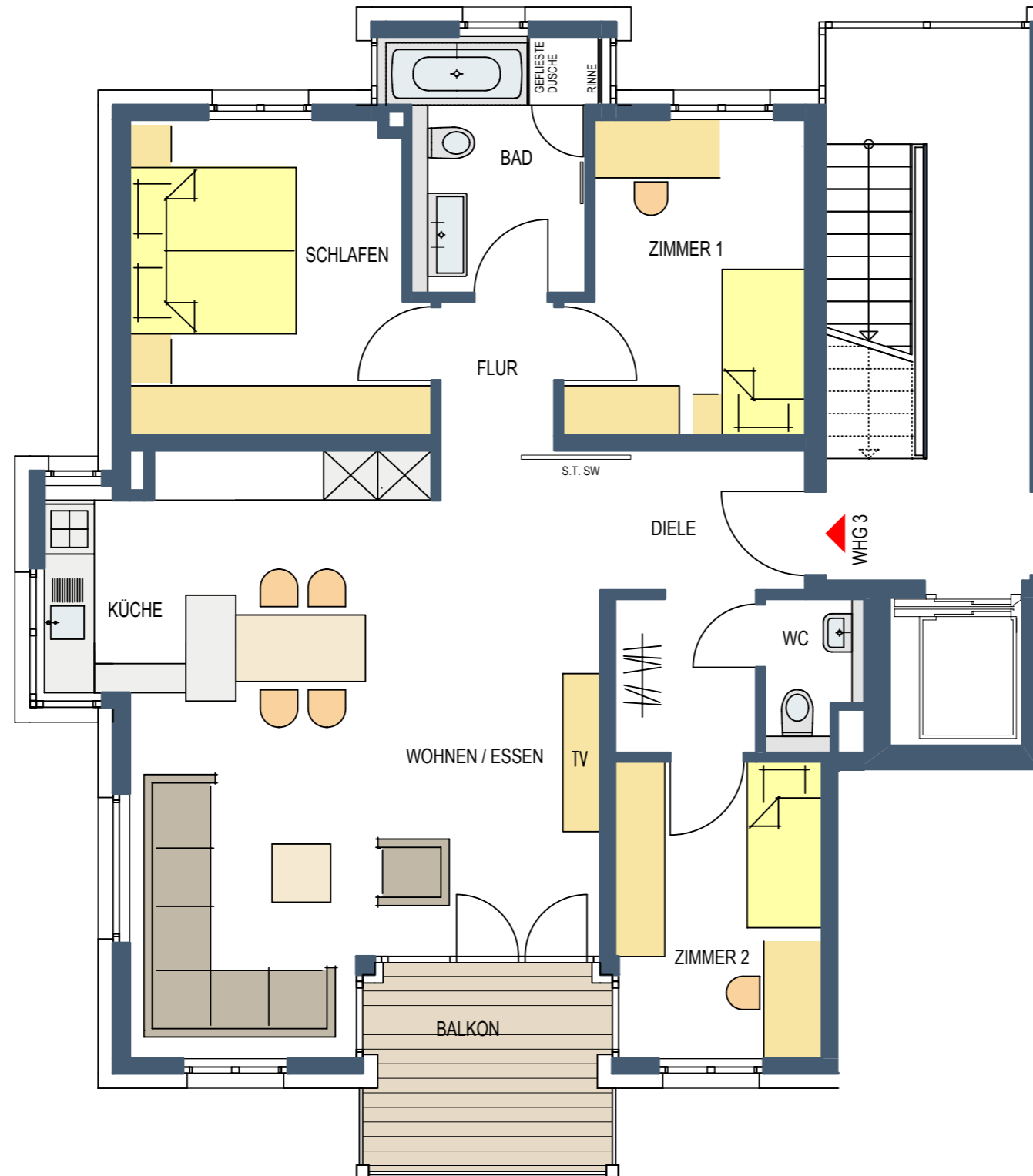


# SCHÖNER WOHNEN

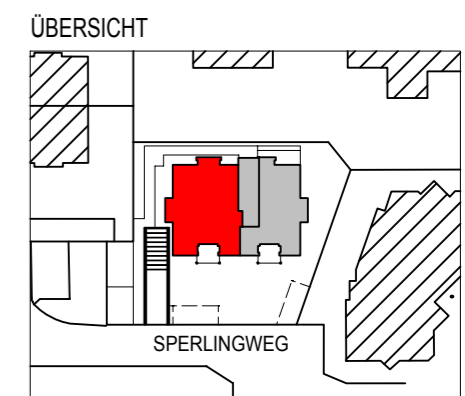
SPERLINGWEG, 71691 FREIBERG



## WOHNUNG 3 OBERGESCHOSS 4 - ZIMMER - 93,30 m<sup>2</sup>

### WOHNFLÄCHENBERECHNUNG (CA. ANGABEN)

DIELE	7,32 m <sup>2</sup>
WOHNEN / ESSEN / KOCHEN	39,67 m <sup>2</sup>
FLUR	2,45 m <sup>2</sup>
SCHLAFEN	12,80 m <sup>2</sup>
ZIMMER 1	10,12 m <sup>2</sup>
ZIMMER 2	8,70 m <sup>2</sup>
BAD	6,70 m <sup>2</sup>
WC	1,91 m <sup>2</sup>
BALKON 7,26 m <sup>2</sup> x 0,5	3,63 m <sup>2</sup>
<b>SUMME WOHNFLÄCHE</b>	<b>93,30 m<sup>2</sup></b>



unverbindliche Illustration  
SW = Sonderwunsch



Tel. 07141/97303-0

